



Web Orria: www.ibidebieta.net

Telefonoa: 944262777

Faxa: 944260072

Email-a: info@ibidebieta.net



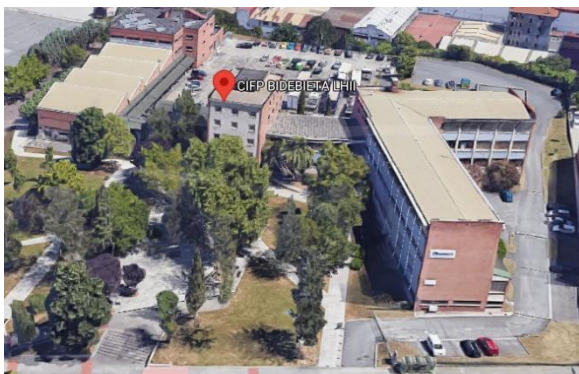
Bidebieta_FP_LH



Bidebieta_FP_LH



Agirre Lehendakaria Kalea, 97, 48970 Basauri, Bizkaia



ELEKTRIZITATEA ETA
ELEKTRONIKA

**INSTALAZIO ELEKTRIKO ETA
AUTOMATIKOAK
ERDI MAILA**



BIDEBIETA
FORMACIÓN PROFESIONAL
LANBIDE HEZIKETA

HEZKUNTZA-ESKAINTZA





INSTALAZIO ELEKTRIKO ETA AUTOMATIKOAK ERDI MAILA

Zer ikasiko duzu

Nola egin:

- 🌀 Instalazio elektrikoak
- 🌀 Telekomunikazio-instalazioak
- 🌀 Motorren kontrola
- 🌀 Domotika (eraikin adimendunak)
- 🌀 Bideo-atezain instalazioak
- 🌀 Megafonia instalazioak
- 🌀 Eguzki-instalazio fotovoltaikoak

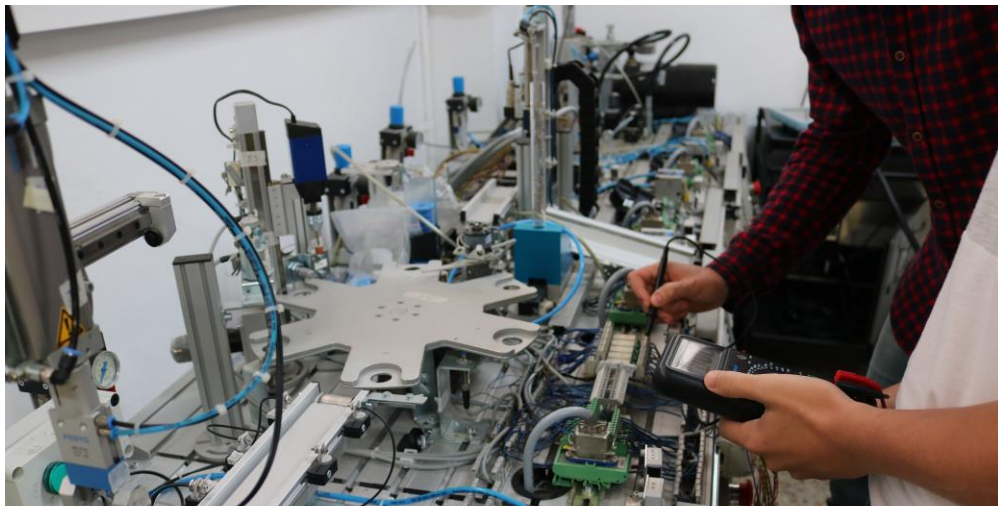
Zikloa amaitzean instalatzaile baimenduaren txartela lortuko duzu

Lan-irteerak

Honakoen Instalatzaile / Mantentzaile:

- 🌀 Etxebizitza-eraikinetako Instalazio Elektrikoak
- 🌀 Industria – instalatzaile / mantentzailea
- 🌀 Sistema Domotikoak (eraikin adimenduak)
- 🌀 Telekomunikazio - Instalazioak Eraikinetan
- 🌀 Ekipo eta instalazio telefonikoak
- 🌀 Eguzki-energia fotovoltaikoko instalazioak

Erakunde publikoetan (udalak, Osakidetza...) mantentze-lanetako langile gisa oposizioetan sartzeko gaitzen duen titulazioa



INSTALAZIO ELEKTRIKO ETA AUTOMATIKOAK ERDI MAILA

ORDUTEGIA: **EGUNEZ** **GAUEZ**
HIZKUNTZA-
EREDUAK: **A - D** **A**

TÍTULUA: **INSTALAZIO ELEKTRIKO ETA AUTOMATIKOETAKO
TEKNIKARIA**

LANBIDE MODULUAK

| ORDUTEGIA | KURTSOA | |
|---|---------|-----|
| | | |
| Barneko instalazio elektrikoak | 1.a | 1.a |
| Elektronika | 1.a | 1.a |
| Elektroteknia | 1.a | 1.a |
| Ingeles teknikoa | 1.a | 1.a |
| Eguzki-instalazio fotovoltaikoak | 1.a | 2.a |
| Industria-automatismoak | 1.a | 2.a |
| Banaketa-instalazioak | 2.a | 2.a |
| Etxebizitzetako eta eraikinetako telekomunikazioazpiegitura komunak | 2.a | 2.a |
| Laneko prestakuntza eta orientabidea | 2.a | 2.a |
| Instalazio domotikoak | 2.a | 3.a |
| Makina elektrikoak | 2.a | 3.a |
| Enpresa eta ekimen sortzailea | 2.a | 3.a |
| Lantokiko prestakuntza | 2.a | 3.a |

ZIKLOA ORDU GUZTIRA: **2000 h.**